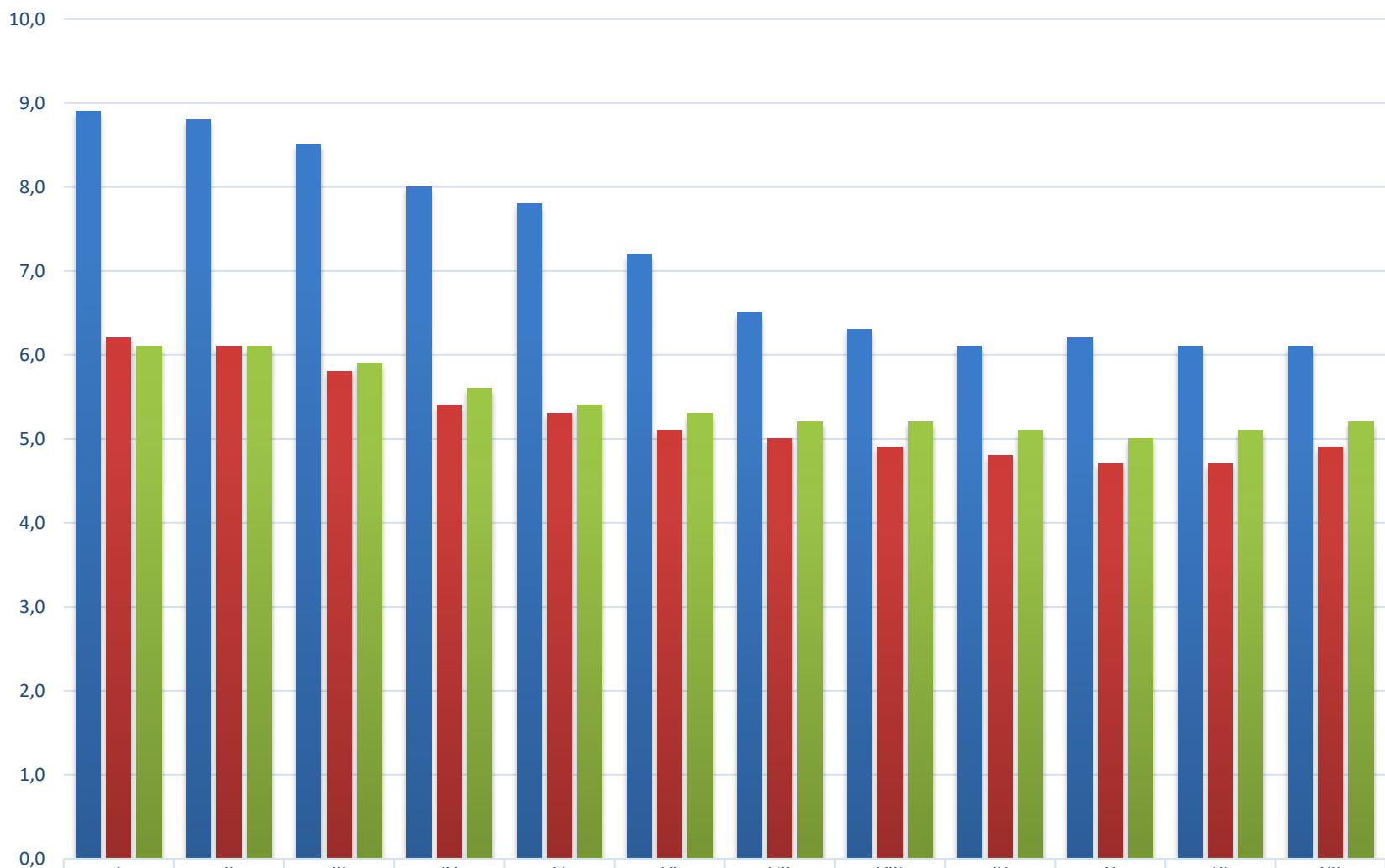


STOPA BEZROBOCIA W 2019 ROKU



	I	II	III	IV	V	VI	VII	VIII	IX	X	XI	XII
■ POWIAT NOWOSOLSKI	8,9	8,8	8,5	8,0	7,8	7,2	6,5	6,3	6,1	6,2	6,1	6,1
■ WOJEWÓDZTWO LUBUSKIE	6,2	6,1	5,8	5,4	5,3	5,1	5,0	4,9	4,8	4,7	4,7	4,9
■ POLSKA	6,1	6,1	5,9	5,6	5,4	5,3	5,2	5,2	5,1	5,0	5,1	5,2