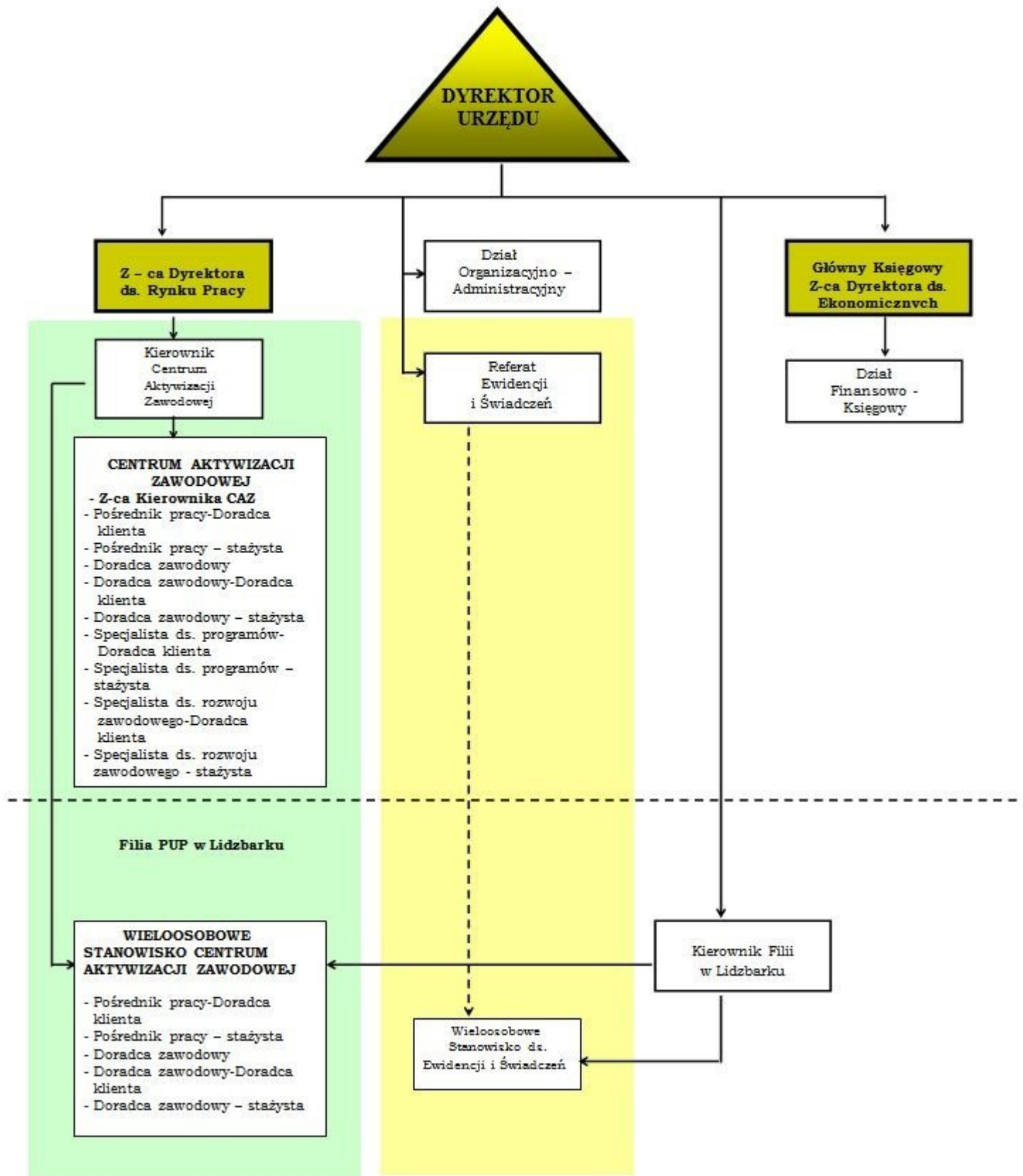


Wydziały

Autor: Marcin Rostkowski Data publikacji: 31.03.2016

**objaśnienia:**

linia ciągła - podległość bezpośrednia

linia przerywana - podległość merytoryczna

Załączniki

Regulamin Organizacyjny (doc, 266 KB)

Rejestr regulaminów Urzędu Pracy (doc, 121 KB)